

Workshop

Vom Werkschutz zur Corporate Security – Sicherheitsanforderungen an ein modernes Unternehmen

Emil Woizenko und Stephan Pieper

11.10.2011



Agenda

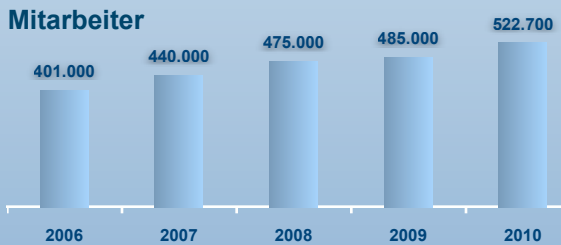
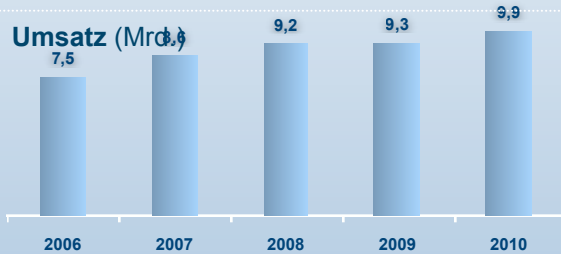
- ISS
- Corporate Security
- Diskussion

A "World of Service"

Global



- 53 Länder, Sitz: Kopenhagen (Dän.)
- Nr. 4 der größten Arbeitgeber

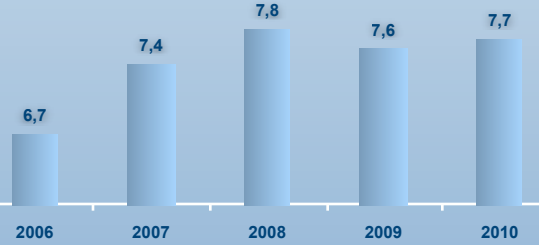


* Nr. 6 der weltweit führenden Outsourcing Unternehmen

Europa



- 29 Länder, Sitz: Kopenhagen (Dän.)
- Nr. 3 der größten Arbeitgeber

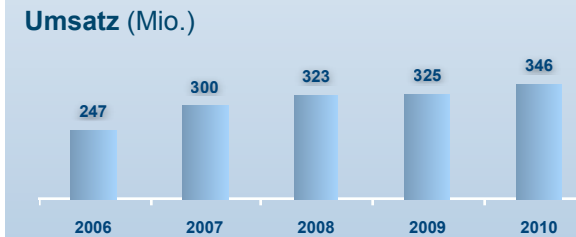


** Frost & Sullivan Preis 2009: "Market Strategy Leadership"

Deutschland



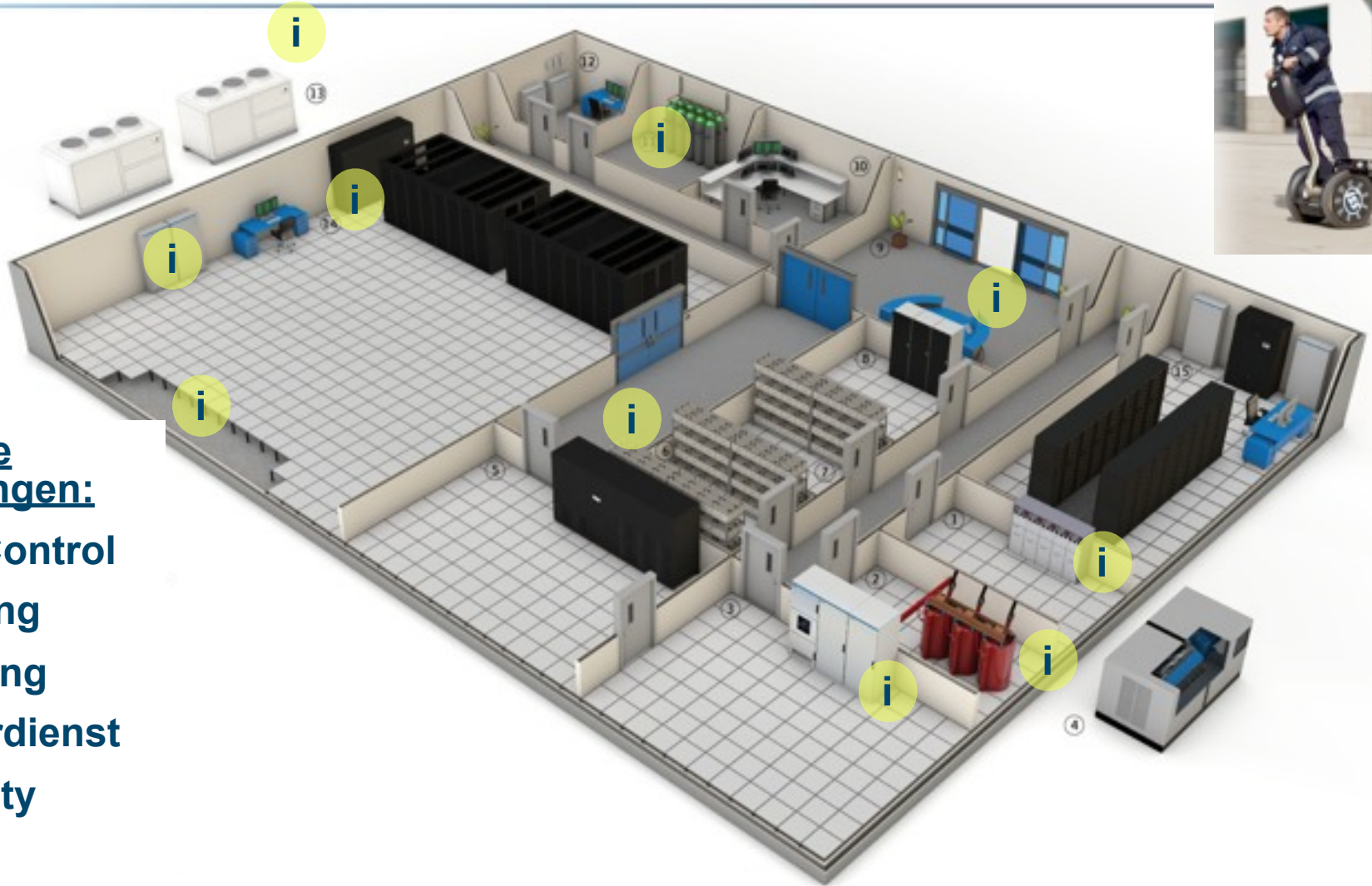
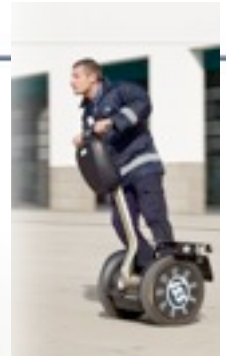
- bundesweit 21 Niederlassungen
- Sitz: Düsseldorf



Unsere Kernkompetenzen



DAS „ISS DATA CENTER“



Weitere Leistungen:

- Pest Control
- Catering
- Cleaning
- Winterdienst
- Security
- etc.

14 Collocation mit AC- und DC-Unterverteiler
Data center with AC service distribution V1
15 Collocation mit AC- und DC-Unterverteiler
Collocation with AC and DC service distrib

Quelle: Eaton Power Quality

Referenz: Daimler AG

Services

Technik

- Anlagenverwaltung
- Heizung/Klima/Lüftung
- Brandschutz
- Elektrische Anlagen
- Mechanische Anlagen
- Sicherheitssysteme
- Energy & Utilities Management
- Building & Engineering Services
- Production Engineering Support

Support Service

- Rezeption
- Logistik
- Raumplanung
- Office Services

MAC (Move & Change)

- Umbauten
- Umzüge

Catering

- Mitarbeiterrestaurant
- Hospitality
- Cafeteria
- Automaten/Shop

Catering

- Mitarbeiterrestaurant
- Hospitality
- Cafeteria
- Automaten/Shop

Cleaning

- Unterhaltsreinigung
- Glasreinigung
- Graureinigung
- Industriereinigung im Werk Bremen

Sonstige

- Helpdesk
- Telefonzentrale
- Verwaltung
- Abfallmanagement
- Zeitarbeit
- Projekt Management

Security

- Empfang
- Separatwachdienst/Objektschutz
- Notruf- und Serviceleitstelle
- Reviertätigkeiten
- Interventionsdienst
- Veranstaltungssicherheit



Auftragsstart: 2006

Standorte: 12

Auftragsvolumen: > 60 Mio. €

Mitarbeiterzahl : > 400

Ansprechpartner: Herr Arnold Pechmann
(ISS Key Account Manager)

Telefonnummer: 0151 / 54433200

Referenz: weltweit global agierendes Unternehmen mit Sitz in den USA

Services

Technik

- Anlagenverwaltung
- Heizung/Klima/Lüftung
- Brandschutz
- Elektrische und mechanische Anlagen
- Sicherheitssysteme
- Laborunterstützung
- Hausmeisterdienste
- Garten- und Landschaftspflege
- Winterdienst

Cleaning

- Unterhaltsreinigung
- Glasreinigung
- Graupflege

Office Support

- Waren Ein-/Ausgang/Post
- Konferenzraumservice
- Shuttleservice
- HelpDesk

Catering

- Cafeteria
- Catering
- Automaten/Shop

MAC (Move & Change)

- Umbauten/Umzüge
- Raumplanung/Design
- Flächenmanagement

Managing

- Projektmanagement
- Abfallmanagement
- Environment/Health & Safety (EHS)
- Auditierung
- Qualitätsmanagement
- Energiemanagement



Auftragsstart 2008

Standorte: 52

Auftragsvolumen: > 17 Mio. €

Mitarbeiterzahl : > 100

Ansprechpartner: Herr Axel Ziehmer
(ISS Key Account Manager)

Telefonnummer: 0151 / 12633105

Referenz: REXAM

Services

- **Unterhaltsreinigung**
- **Catering**
- **Security**
- **Schädlingsbekämpfung**
- **Grünpflege**
- **Winterdienst**
- **Wäscheservice**
- **Waschraumservice und**
- **Abfallmanagement**



Auftragsstart: 2010

Standorte: 3

Auftragsvolumen: > 1,5 Mio €

Mitarbeiterzahl : > 35

Ansprechpartner: Herr Andreas Hellwig
(ISS Account Manager)

Telefonnummer: 0151 / 20985565

Ihr Partner – ISS Security Services

Wir über uns

- Bundesweiter Einsatz von Sicherheitskräften
- seit 1960 am deutschen Markt
- Ausbildungsbetrieb
- Zertifiziert nach:
 - DIN EN ISO 77200
 - DIN EN ISO 9001
 - DIN EN ISO 14001



Mitgliedschaften



Security Services

Leistungen



- Sicherheitsanalyse/ Sicherheitskonzept
- Rekrutierung von Sicherheitspersonal
- Schaffung von Synergieeffekten

- Empfang & Betreuung von Besuchern und Gästen
- Telefonzentrale
- Konferenzservice
- Back Office

- Kontrolle von Passagieren, Crews und Gepäck gemäß Luftsicherheitsgesetz
- Kontrolle von Lieferverkehr und Personal an den Zugängen des Flughafengeländes
- Kontrolle von Transport- und Frachtgut

- Absicherung von Gebäuden und Liegenschaften
- Revierkontrollen, Alarminterventionen
- Verschlussstätigkeiten

- Zutrittskontrollen
- Bühnenabsicherung
- VIP- Betreuung
- Fahrservice
- Hostessenservice
- Garderobendienste
- Messedienste
- Parkplatzmanagement

- Aktentransport
- Transport von Wertgegenständen

Referenzen (Auszug)

Xella International

Ort: **Duisburg**
Kunde seit: **2011**
Mitarbeiter: **4**
Services: **Objektschutz; Empfang**

Ansprechpartner: **Peggy Schumacher (ISS)**
Telefonnummer: **0211 – 302 78 370**



Doosan

Ort: **Essen**
Kunde seit: **2011**
Mitarbeiter: **3**
Services: **Empfang**

Ansprechpartner: **Peggy Schumacher (ISS)**
Telefonnummer: **0211 – 302 78 370**



Daimler

Ort: **Stuttgart / BW**
Kunde seit: **2006**
Mitarbeiter: **120**
Services: **Objekt- und Wachschutz, Empfang, Revierdienst, Notruf- und Service Leitstelle, Veranstaltungsschutz**
Ansprechpartner: **Herr Schad (ISS)**
Telefonnummer:



Sparkasse Düsseldorf

Ort: **Düsseldorf**
Kunde seit: **2011**
Mitarbeiter: **15**
Services: **Objekt- und Wachschutz, Empfang, Revierdienst, Notruf- und Service Leitstelle, Veranstaltungsschutz**
Ansprechpartner: **Peggy Schumacher (ISS)**
Telefonnummer: **0211 – 302 78 370**



Harman

Ort: **Karlsbad / BW**
Kunde seit: **2010**
Mitarbeiter: **10**
Services: **Empfang, Werksschutz, Revier- und Interventionsdienst**

Ansprechpartner: **Herr Müller (ISS)**
Telefonnummer: **069 - 40143 201**



Rexam

Ort: **Recklinghausen, Gelsenkirchen, Berlin**
Kunde seit: **2010**
Mitarbeiter: **25**
Services: **Objekt- und Werkschutz**

Ansprechpartner: **Peggy Schumacher (ISS)**
Telefonnummer: **0211 – 302 78 370**



Corporate Security

Frage

Wer von Ihnen ...

- hat mehr als 20 Dienstreisen im Jahr?**
- reist dienstlich außerhalb Deutschlands?**
- reist dienstlich außerhalb Europas?**
- wird von seinem Unternehmen auf diese Reisen vorbereitet?**

Corporate Security

- **Griechenland 2011**



- **London 2011**



- **Kosovo 2011**



Corporate Security

- Japan 2011



- Lybien 2011



- Syrien 2011



Corporate Security

Eine Möglichkeit:



Worldwide reach
Human touch



Andere Länder – andere Sitten! HIEREN A ALEMÁN Y MATAN A CHOFER



„Die größten Fehler, die man als „Fremder“ begehen kann sind, die Ratschläge der Menschen vor Ort zu missachten, sich selbst zu überschätzen und fehlende Selbstdisziplin.“

Norbert Wolf, Head of Corporate Security, Siemens AG 2007

Ansatz:

Wenn wir über die Frage nachdenken, wie Aufgaben und Rollen eines Security Managers in zehn Jahren aussehen könnten, dann beinhaltet dies auch die Frage, wie sich die nationale und globale Sicherheitslage in diesem Zeitraum entwickeln wird.



**Bedrohungsszenarien für
die deutsche Wirtschaft
bzw. für das einzelne
Unternehmen ableiten!**

Corporate Security



Früher



Herausforderungen für Industrieunternehmen / Datacenter

Wirtschaftsspionage

bedroht Marktposition und Know How



Kriminalität

bedroht Image, Sachwerte, Logistik und Mitarbeiter



Politische Instabilität

bedroht Märkte, strategische Ziele, Logistik und Lieferantenbeziehungen



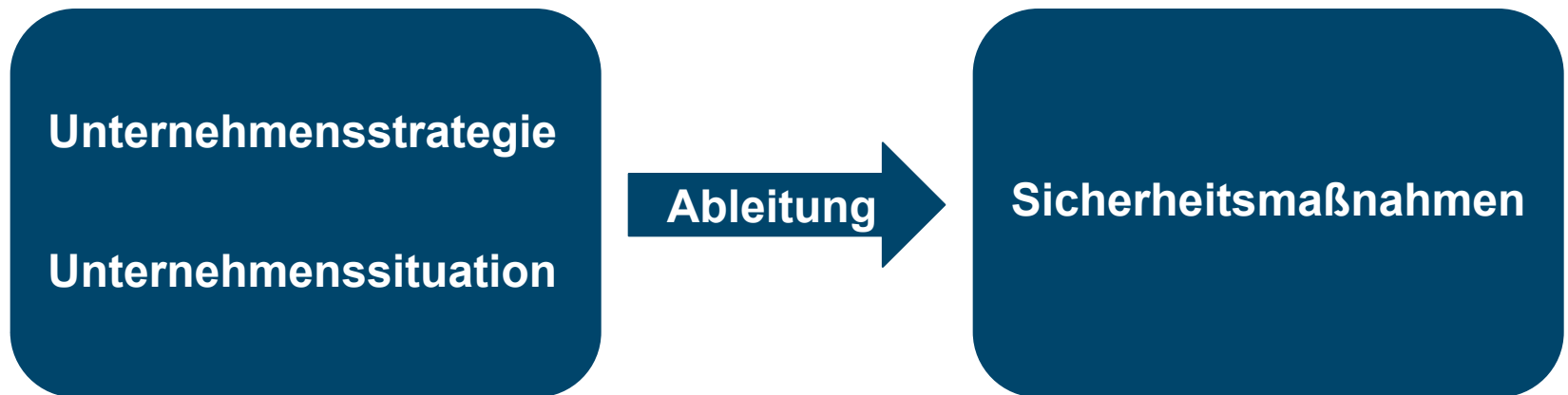
Extremismus / Terrorismus

bedrohen Infrastruktur, Logistik und Mitarbeiter



Störfälle / Unfälle

bedrohen Infrastruktur, Umwelt und Mitarbeiter



- **Schutz der Unternehmen gegen Feuer**
- **VS.**
- **Schutz geistigen Eigentums gegen Diebstahl**

Innerhalb von 30 Jahren hat sich das Verhältnis von materiellen zu immateriellen Gütern am Unternehmenswert (Produktionsbetriebe) von 80 zu 20 in das Gegenteil umgekehrt.

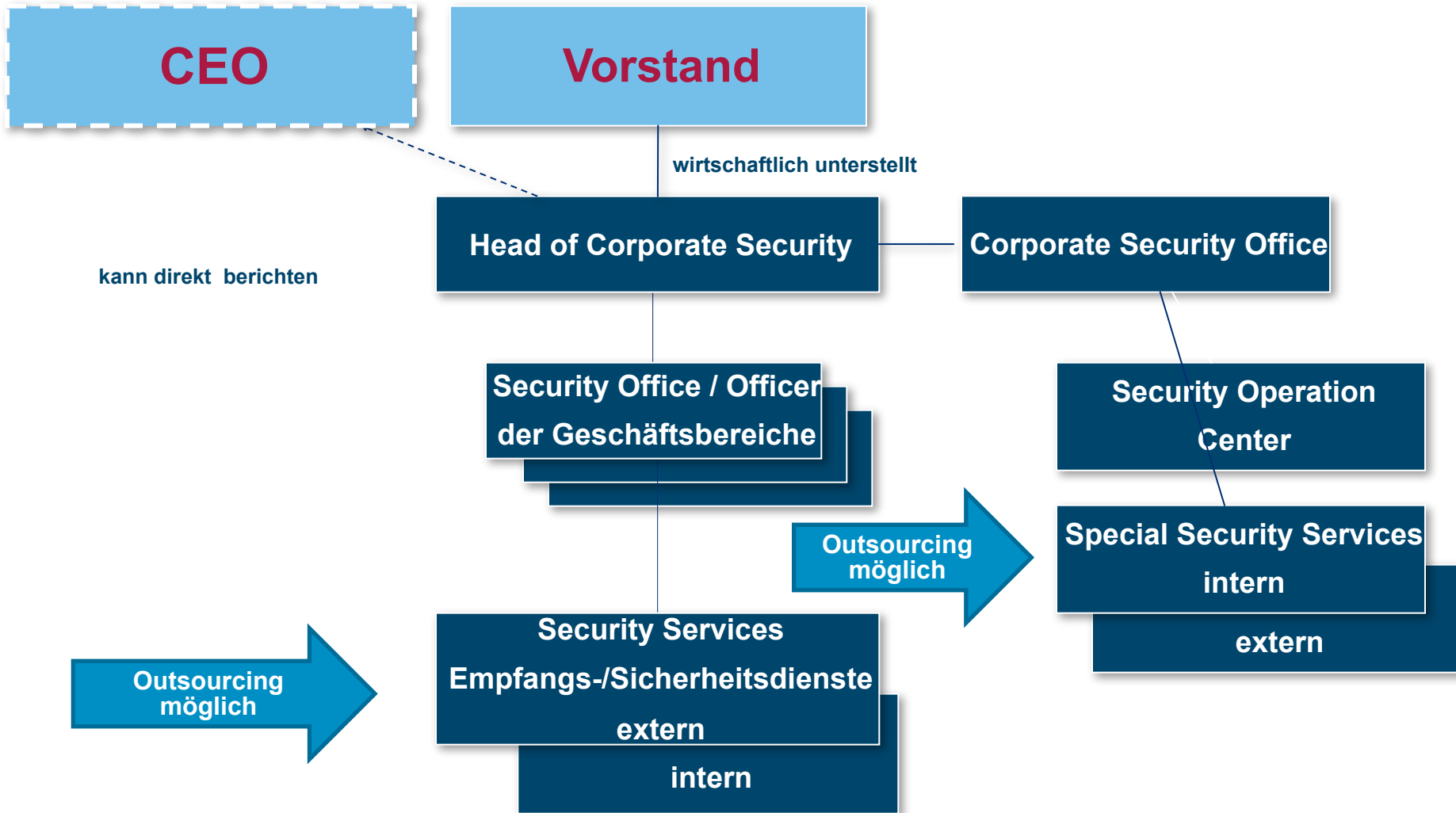
D.h., die Corporate Security muss Bestandteil der Unternehmensstrategie und der Wertschöpfungskette werden.

Das bedeutet, dass die mit Sicherheitsfragen befassten Mitarbeiter (IT, CS, HSE, QM, etc.) vor neue fachliche und persönliche Anforderungen gestellt werden müssen.



Kein Silodenken / Generalist und Experte

Corporate Security



Corporate Security

- Die moderne Corporate Security darf sich nicht nur den Teilaspekten der Informations- und Liegenschaftssicherung widmen
- Ziel muss es sein, ein durchgängiges und angemessenes Sicherheitsniveau zu erreichen

**In diesem Fall kann die Corporate Security vom „Bremser/
Kostenfaktor zum Erfolgsfaktor“ für ein Unternehmen
werden.**

... und zum guten Schluss!

„An issue ignored is a crisis invited“

(Henry Kissinger)



Diskussion

Welcome to

"A World Of Service"



Ihr Ansprechpartner



Stephan Pieper

General Manager Security

ISS Facility Services GmbH
Wanheimer Straße 92
40468 Düsseldorf

Tel.: +49 (0) 2 11 302 78 - 373

Fax: +49 (0) 2 11 302 78 - 374

Mobil: +49 (0) 173 – 211 40 20

Email: Stephan.Pieper@de.issworld.com